

WILLA PRZY PARKU

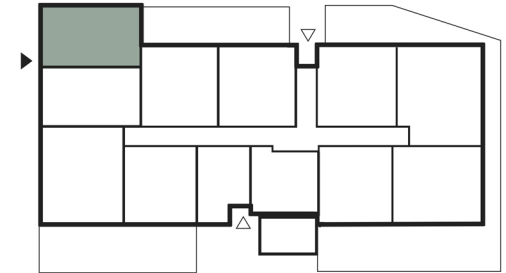


Lokalizacja

ul. Dzikiej Wiśni
Miasteczko Siewierz Jeziorna

LOKAL UŻYTKOWY 0.K | PARTER

Rzut kondygnacji parteru:



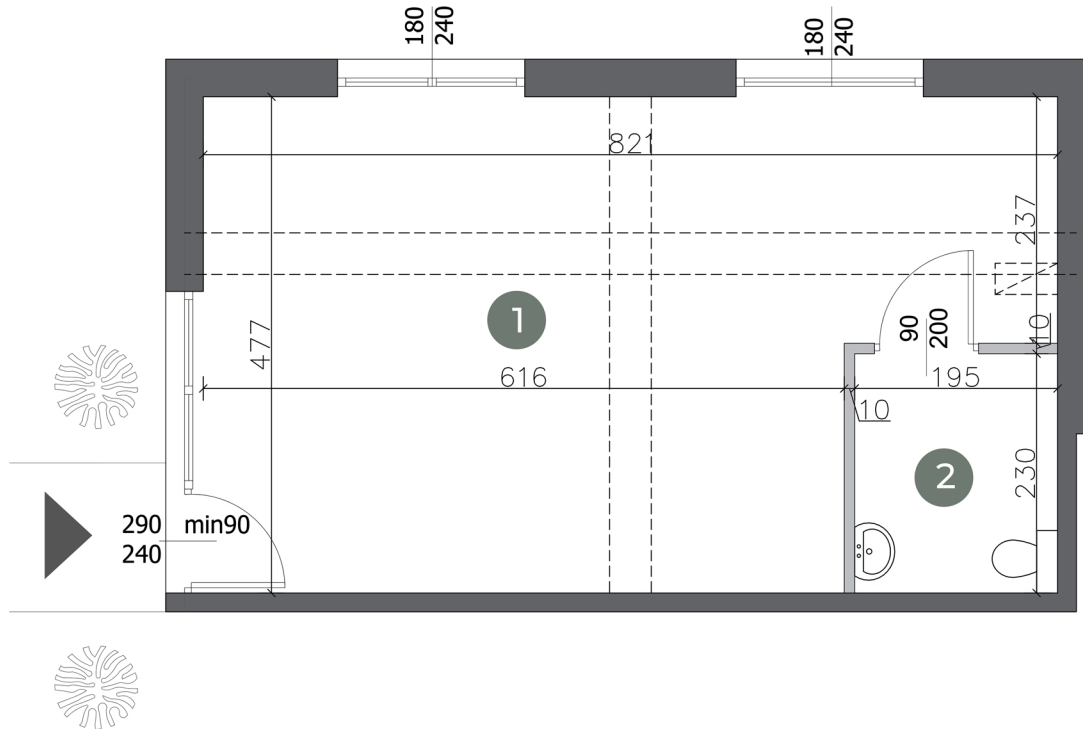
Zestawienie powierzchni:

1.	Usługa	33,92 m ²
2.	WC	4,42 m ²

Powierzchnia użytkowa: 38,34 m²

— Powierzchnia ścian działowych nadających się do demontażu 0,34 m²

Powierzchnia całkowita: 38,68 m²



Podziałka podana z tolerancją +/- 5%

Pomiar powierzchni użytkowej lokalu wykonano w oparciu o normę PN-ISO9836:2022-07. Powierzchnia użytkowa uwzględnia pomiar z tynkami na ścianach, bez wliczania powierzchni pod ścianami działowymi. Aranżacja prezentowanego lokalu mieszkalnego przedstawionego na rzucie jest przykładowa i może ulec zmianie. Niniejsza karta opracowana została na podstawie projektu budowlanego. Wymiary podane są w stanie bez wykończenia. Niniejsza karta nie jest ofertą w rozumieniu kodeksu cywilnego. Niniejsza karta lokalu stanowi Załącznik do prospektu informacyjnego.

Biuro sprzedaży:



Biuro Deweloperskie
ul. Ludowa 42C, Dąbrowa Górnicza
www.biurodeweloperskie.pl
tel. +48 503 522 503

Deweloper realizujący inwestycję:

Bisland 3 sp. z o.o.
Aleja Jana Pawła II 43A/37B; 01-001 Warszawa