

# WILLA PRZY PARKU

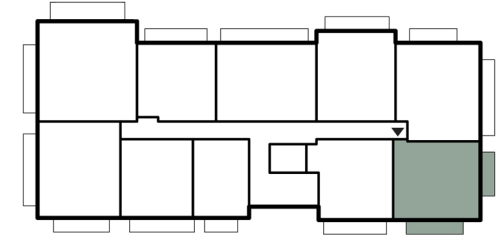


Lokalizacja

ul. Dzikiej Wiśni  
Miasteczko Siewierz Jeziorna

## MIESZKANIE 3.1 | III PIĘTRO

Rzut kondygnacji III piętra:



Zestawienie powierzchni:

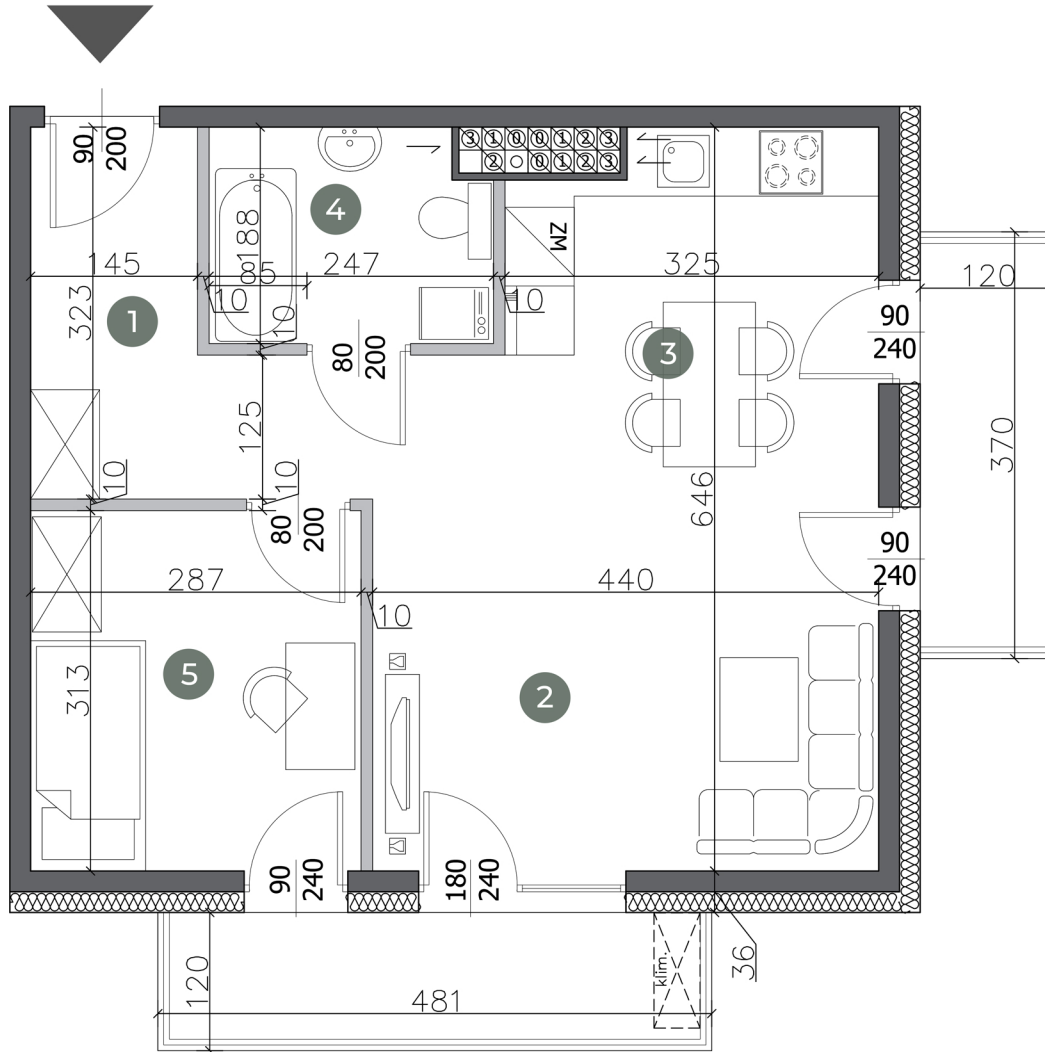
1.	Hol	6,51 m <sup>2</sup>
2.	Salon/Jadalnia	19,56 m <sup>2</sup>
3.	Kuchnia	5,85 m <sup>2</sup>
4.	Łazienka	4,43 m <sup>2</sup>
5.	Pokój	8,89 m <sup>2</sup>

Powierzchnia użytkowa: **45,24 m<sup>2</sup>**

— Powierzchnia ścian działowych nadających się do demontażu 1,03 m<sup>2</sup>

Powierzchnia balkonów: 10,21 m<sup>2</sup>

Powierzchnia całkowita: 56,48 m<sup>2</sup>



Podziałka podana z tolerancją +/- 5%

Pomiar powierzchni użytkowej lokalu wykonano w oparciu o normę PN-ISO9836:2022-07. Powierzchnia użytkowa uwzględnia pomiar z tynkami na ścianach, bez wliczania powierzchni pod ścianami działowymi. Aranżacja prezentowanego lokalu mieszkalnego przedstawionego na rzucie jest przykładowa i może ulec zmianie. Niniejsza karta opracowana została na podstawie projektu budowlanego. Wymiary podane są w stanie bez wykończenia. Niniejsza karta nie jest ofertą w rozumieniu kodeksu cywilnego. Niniejsza karta lokalu stanowi Załącznik do prospektu informacyjnego.

Biuro sprzedaży:

Biuro Deweloperskie  
ul. Ludowa 42C, Dąbrowa Górnicza  
www.biurodeweloperskie.pl  
tel. +48 503 522 503



Deweloper realizujący inwestycję:

Bisland 3 sp. z o.o.

Aleja Jana Pawła II 43A/37B; 01-001 Warszawa