

# WILLA PRZY PARKU

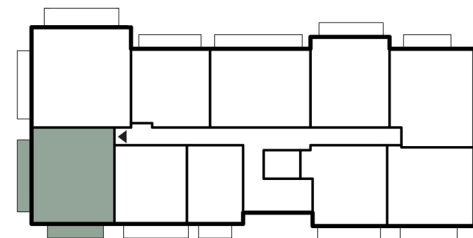


Lokalizacja

ul. Dzikiej Wiśni  
Miasteczko Siewierz Jeziorna

## MIESZKANIE 3.C | III PIĘTRO


Rzut kondygnacji III piętra:



Zestawienie powierzchni:

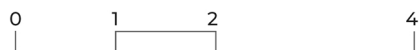
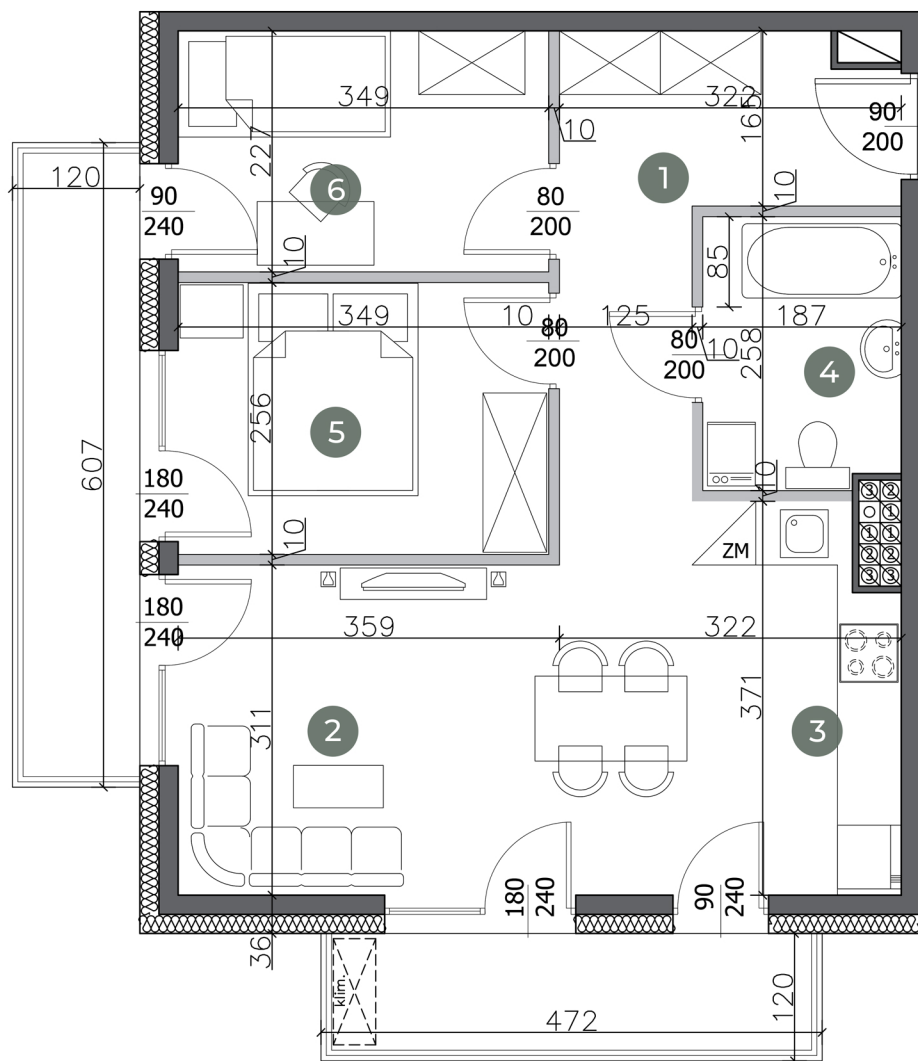
|    |                |                      |
|----|----------------|----------------------|
| 1. | Hol            | 8,48 m <sup>2</sup>  |
| 2. | Salon/Jadalnia | 11,07 m <sup>2</sup> |
| 3. | Kuchnia        | 11,44 m <sup>2</sup> |
| 4. | Łazienka       | 4,70 m <sup>2</sup>  |
| 5. | Pokój          | 8,90 m <sup>2</sup>  |
| 6. | Pokój          | 7,84 m <sup>2</sup>  |

Powierzchnia użytkowa: **52,43 m<sup>2</sup>**

 Powierzchnia ścian działowych nadających się do demontażu 1,54 m<sup>2</sup>

Powierzchnia balkonów: 12,95 m<sup>2</sup>

Powierzchnia całkowita: 66,92 m<sup>2</sup>



Podziałka podana z tolerancją +/- 5%

Pomiar powierzchni użytkowej lokalu wykonano w oparciu o normę PN-ISO9836:2022-07. Powierzchnia użytkowa uwzględniła pomiar z tynkami na ścianach, bez wliczania powierzchni pod ścianami działowymi. Aranżacja prezentowanego lokalu mieszkalnego przedstawionego na rzucie jest przykładowa i może ulec zmianie. Niniejsza karta opracowana została na podstawie projektu budowlanego. Wymiary podane są w stanie bez wykończenia. Niniejsza karta nie jest ofertą w rozumieniu kodeksu cywilnego. Niniejsza karta lokalu stanowi Załącznik do prospektu informacyjnego.

Biuro sprzedaży:

Biuro Deweloperskie  
ul. Ludowa 42C, Dąbrowa Górnicza  
[www.biurodeweloperskie.pl](http://www.biurodeweloperskie.pl)  
tel. +48 503 522 503



Deweloper realizujący inwestycję:

Bisland 3 sp. z o.o.

Aleja Jana Pawła II 43A/37B; 01-001 Warszawa