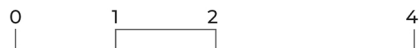
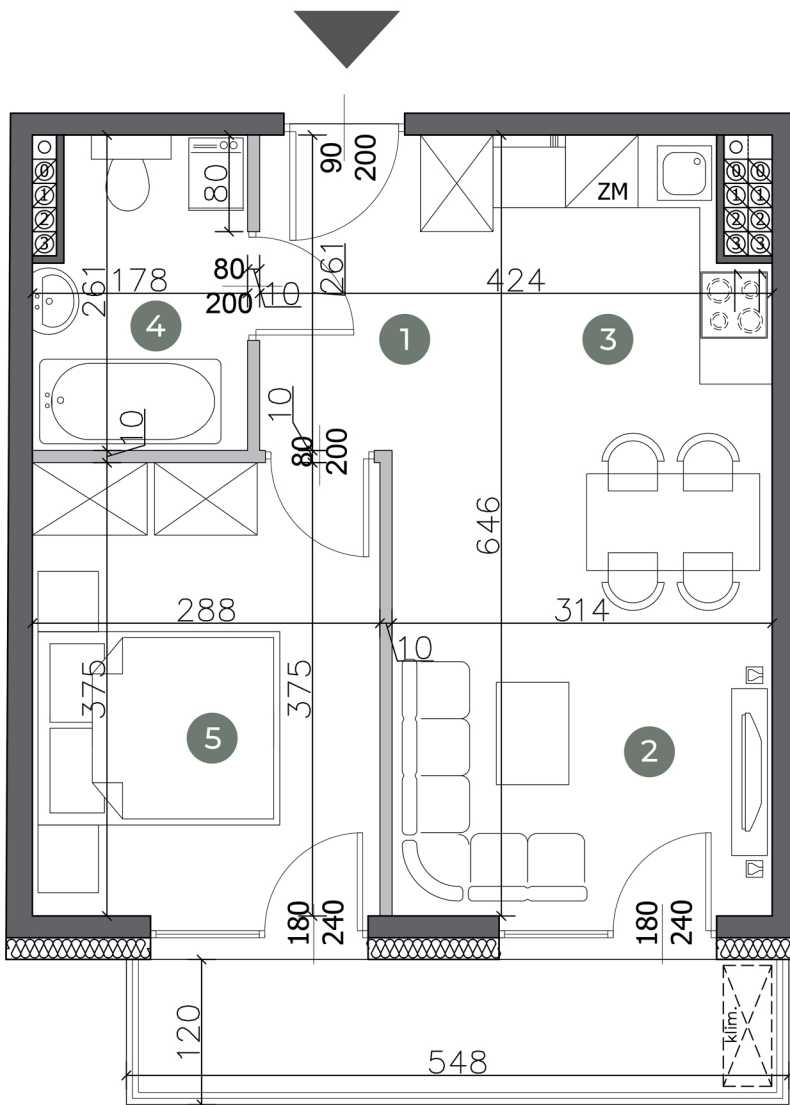


# WILLA PRZY PARKU



Podziałka podana z tolerancją +/- 5%

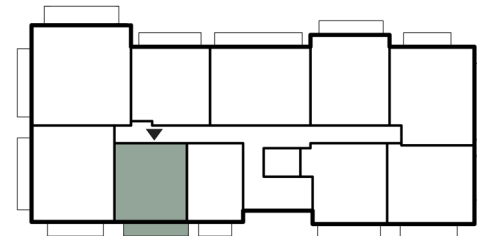
Pomiar powierzchni użytkowej lokalu wykonano w oparciu o normę PN-ISO9836:2022-07. Powierzchnia użytkowa uwzględnia pomiar z tynkami na ścianach, bez wliczania powierzchni pod ścianami działowymi. Aranżacja prezentowanego lokalu mieszkalnego przedstawionego na rzucie jest przykładowa i może ulec zmianie. Niniejsza karta opracowana została na podstawie projektu budowlanego. Wymiary podane są w stanie bez wykończenia. Niniejsza karta nie jest ofertą w rozumieniu kodeksu cywilnego. Niniejsza karta lokalu stanowi Załącznik do prospektu informacyjnego.

Lokalizacja

ul. Dzikiej Wiśni  
Miasteczko Siewierz Jeziorna

## MIESZKANIE 3.B | III PIĘTRO

Rzut kondygnacji III piętra:



Zestawienie powierzchni:

1.	Hol	2,84 m <sup>2</sup>
2.	Salon/Jadalnia	12,00 m <sup>2</sup>
3.	Kuchnia	7,63 m <sup>2</sup>
4.	Łazienka	4,30 m <sup>2</sup>
5.	Pokój	10,68 m <sup>2</sup>

Powierzchnia użytkowa: **37,45 m<sup>2</sup>**

— Powierzchnia ścian działowych nadających się do demontażu 0,75 m<sup>2</sup>

Powierzchnia balkonu: 6,58 m<sup>2</sup>

Powierzchnia całkowita: 44,78 m<sup>2</sup>

Biuro sprzedaży:

Biuro Deweloperskie  
ul. Ludowa 42C, Dąbrowa Górnicza  
www.biurodeweloperskie.pl  
tel. +48 503 522 503



Deweloper realizujący inwestycję:

Bisland 3 sp. z o.o.

Aleja Jana Pawła II 43A/37B; 01-001 Warszawa