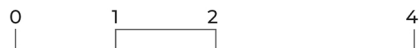
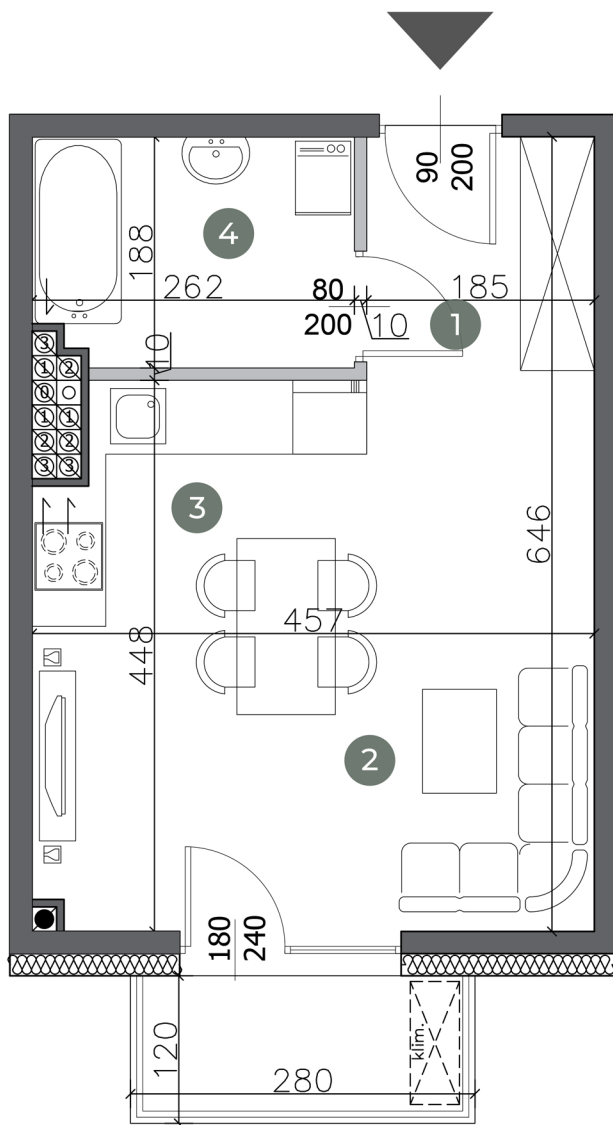


WILLA PRZY PARKU



Podziałka podana z tolerancją +/- 5%

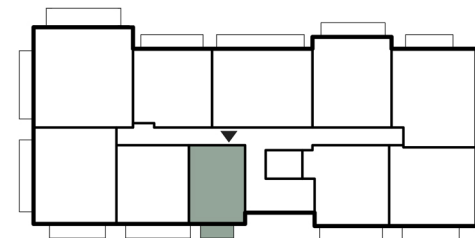
Pomiar powierzchni użytkowej lokalu wykonano w oparciu o normę PN-ISO9836:2022-07. Powierzchnia użytkowa uwzględnia pomiar z tynkami na ścianach, bez wliczania powierzchni pod ścianami działowymi. Aranżacja prezentowanego lokalu mieszkalnego przedstawionego na rzucie jest przykładowa i może ulec zmianie. Niniejsza karta opracowana została na podstawie projektu budowlanego. Wymiary podane są w stanie bez wykończenia. Niniejsza karta nie jest ofertą w rozumieniu kodeksu cywilnego. Niniejsza karta lokalu stanowi Załącznik do prospektu informacyjnego.

Lokalizacja

ul. Dzikiej Wiśni
Miasteczko Siewierz Jeziorna

MIESZKANIE 3.A | III PIĘTRO

Rzut kondygnacji III piętra:



Zestawienie powierzchni:

1.	Hol	3,60 m ²
2.	Salon/Jadalnia	14,79 m ²
3.	Kuchnia	5,00 m ²
4.	Łazienka	4,72 m ²

Powierzchnia użytkowa: **28,11 m²**

— Powierzchnia ścian działowych nadających się do demontażu 0,32 m²

Powierzchnia balkonu: 3,36 m²

Powierzchnia całkowita: 31,79 m²

Biuro sprzedaży:

Biuro Deweloperskie
ul. Ludowa 42C, Dąbrowa Górnicza
www.biurodeweloperskie.pl
tel. +48 503 522 503



Deweloper realizujący inwestycję:

Bisland 3 sp. z o.o.
Aleja Jana Pawła II 43A/37B; 01-001 Warszawa