

WILLA PRZY PARKU

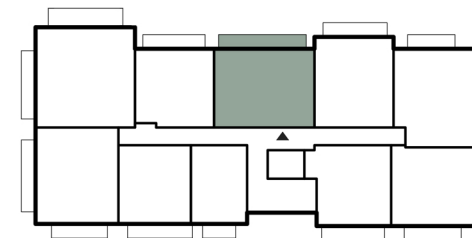


Lokalizacja

ul. Dzikiej Wiśni
Miasteczko Siewierz Jeziorna

MIESZKANIE 2.F | II PIĘTRO


Rzut kondygnacji II piętra:



Zestawienie powierzchni:

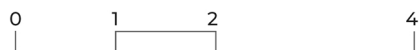
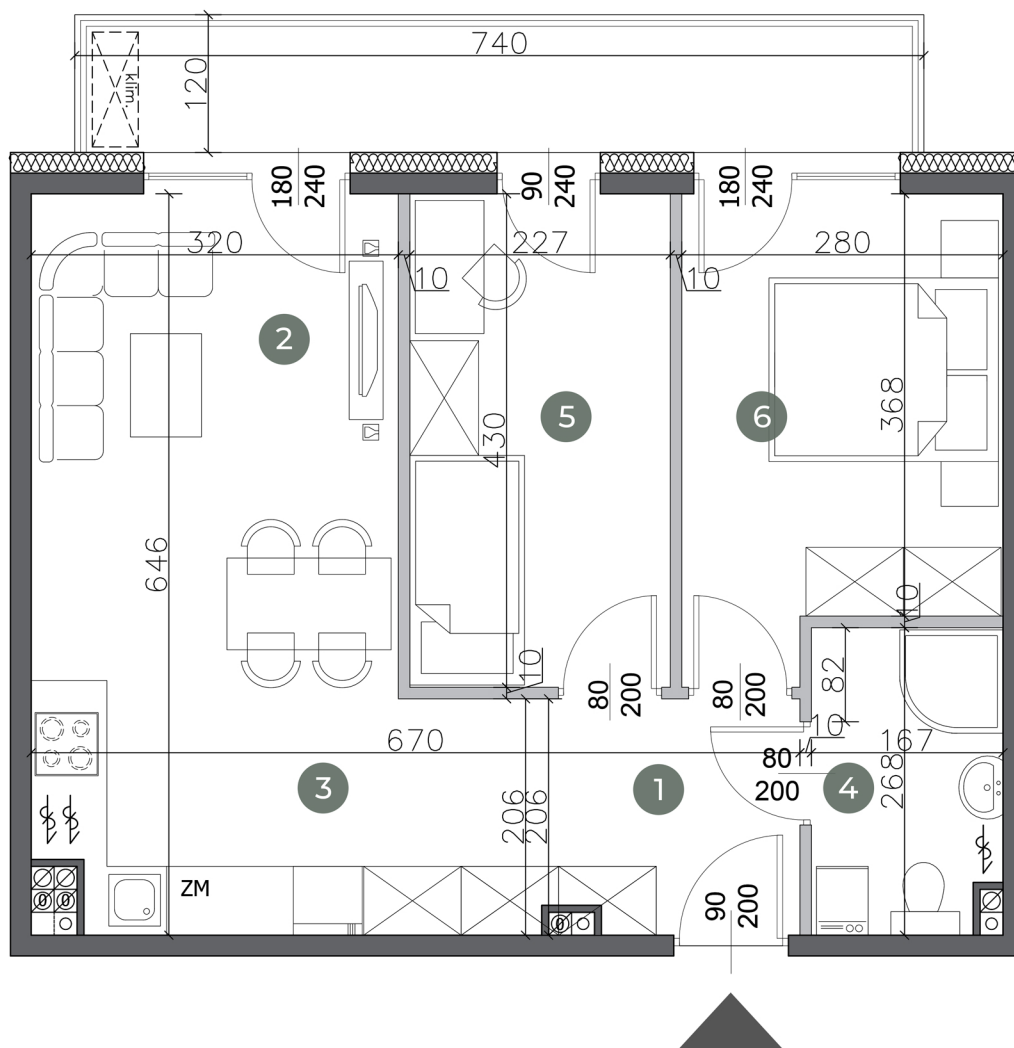
1.	Hol	7,01 m ²
2.	Salon/Jadalnia	13,97 m ²
3.	Kuchnia	6,21 m ²
4.	Łazienka	4,29 m ²
5.	Pokój	9,73 m ²
6.	Pokój	10,84 m ²

Powierzchnia użytkowa: **52,05 m²**

 Powierzchnia ścian działowych nadających się do demontażu 1,38 m²

Powierzchnia balkonu: 8,88 m²

Powierzchnia całkowita: 62,31 m²



Podziałka podana z tolerancją +/- 5%

Pomiar powierzchni użytkowej lokalu wykonano w oparciu o normę PN-ISO9836:2022-07. Powierzchnia użytkowa uwzględniła pomiar z tynkami na ścianach, bez wliczania powierzchni pod ścianami działowymi. Aranżacja prezentowanego lokalu mieszkalnego przedstawionego na rzucie jest przykładowa i może ulec zmianie. Niniejsza karta opracowana została na podstawie projektu budowlanego. Wymiary podane są w stanie bez wykończenia. Niniejsza karta nie jest ofertą w rozumieniu kodeksu cywilnego. Niniejsza karta lokalu stanowi Załącznik do prospektu informacyjnego.

Biuro sprzedaży:

Biuro Deweloperskie
ul. Ludowa 42C, Dąbrowa Górnicza
www.biurodeweloperskie.pl
tel. +48 503 522 503



Deweloper realizujący inwestycję:

Bisland 3 sp. z o.o.
Aleja Jana Pawła II 43A/37B; 01-001 Warszawa