

WILLA PRZY PARKU

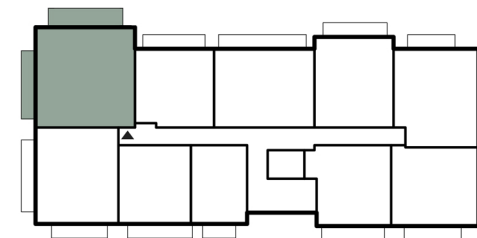


Lokalizacja

ul. Dzikiej Wiśni
Miasteczko Siewierz Jeziorna

MIESZKANIE 2.D | II PIĘTRO


Rzut kondygnacji II piętra:

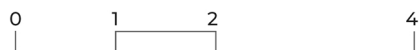
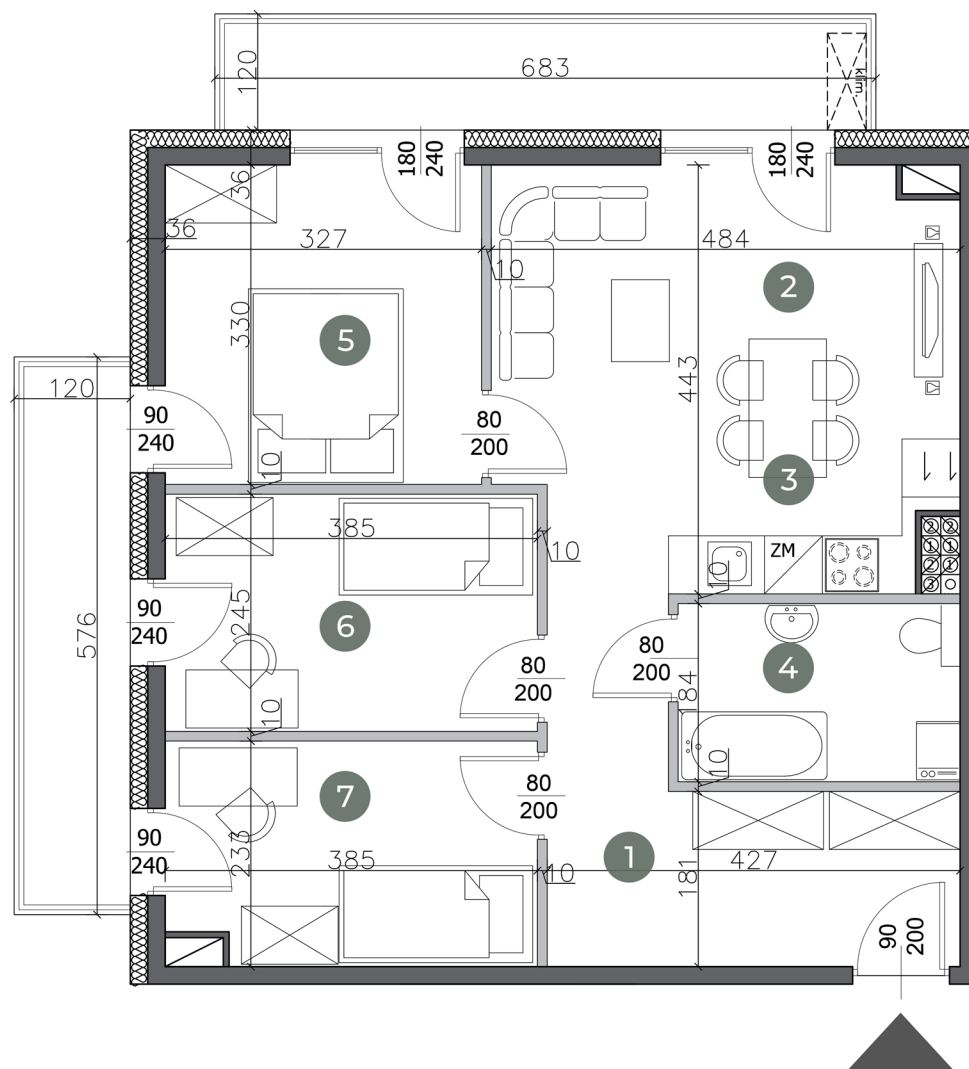


Zestawienie powierzchni:

1.	Hol	10,18 m ²
2.	Salon/Jadalnia	15,62 m ²
3.	Kuchnia	4,40 m ²
4.	Łazienka	5,33 m ²
5.	Pokój	10,68 m ²
6.	Pokój	9,38 m ²
7.	Pokój	8,63 m ²

Powierzchnia użytkowa: **64,22 m²**

	Powierzchnia ścian działowych nadających się do demontażu	2,02 m ²
	Powierzchnia balkonów:	21,20 m ²
	Powierzchnia całkowita:	87,44 m ²



Podziałka podana z tolerancją +/- 5%

Pomiar powierzchni użytkowej lokalu wykonano w oparciu o normę PN-ISO9836:2022-07. Powierzchnia użytkowa uwzględnia pomiar z tynkami na ścianach, bez wliczania powierzchni pod ścianami działowymi. Aranżacja prezentowanego lokalu mieszkalnego przedstawionego na rzucie jest przykładowa i może ulec zmianie. Niniejsza karta opracowana została na podstawie projektu budowlanego. Wymiary podane są w stanie bez wykończenia. Niniejsza karta nie jest ofertą w rozumieniu kodeksu cywilnego. Niniejsza karta lokalu stanowi Załącznik do prospektu informacyjnego.

Biuro sprzedaży:

Biuro Deweloperskie
ul. Ludowa 42C, Dąbrowa Górnicza
www.biurodeweloperskie.pl
tel. +48 503 522 503



Deweloper realizujący inwestycję:

Bisland 3 sp. z o.o.
Aleja Jana Pawła II 43A/37B; 01-001 Warszawa