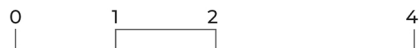
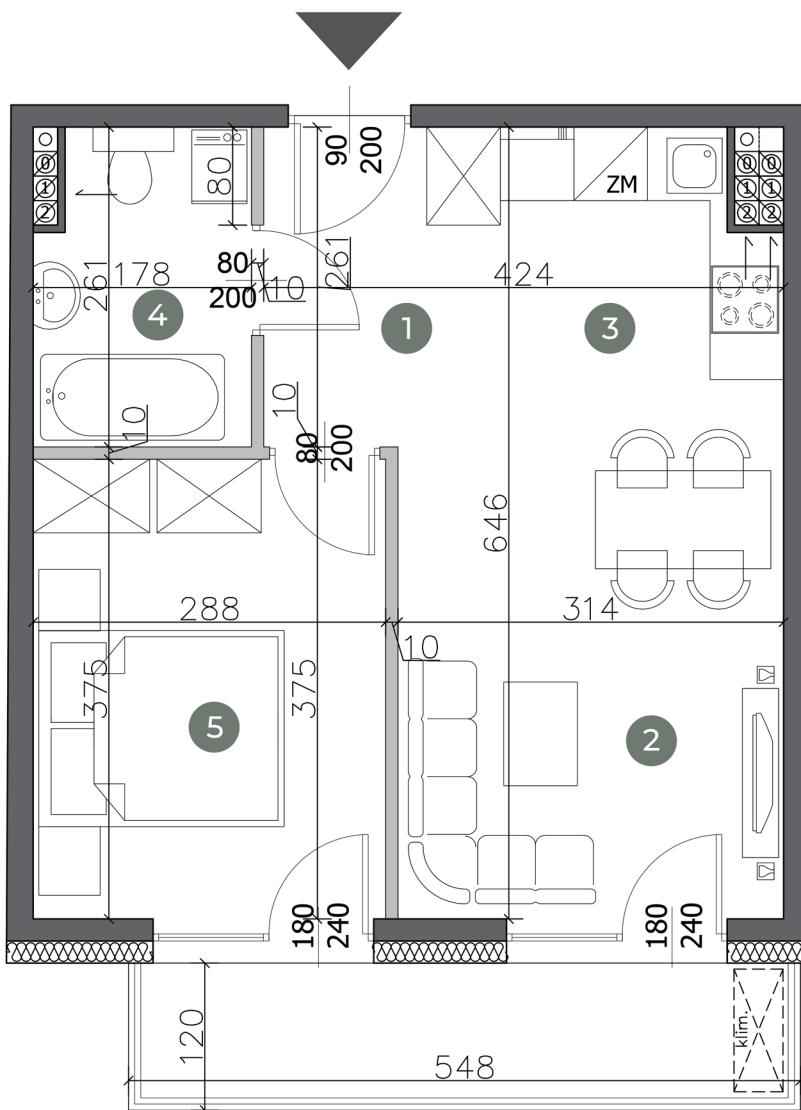


WILLA PRZY PARKU



Podziałka podana z tolerancją +/- 5%

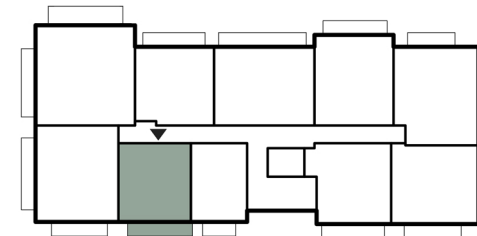
Pomiar powierzchni użytkowej lokalu wykonano w oparciu o normę PN-ISO9836:2022-07. Powierzchnia użytkowa uwzględnia pomiar z tynkami na ścianach, bez wliczania powierzchni pod ścianami działowymi. Aranżacja prezentowanego lokalu mieszkalnego przedstawionego na rzucie jest przykładowa i może ulec zmianie. Niniejsza karta opracowana została na podstawie projektu budowlanego. Wymiary podane są w stanie bez wykończenia. Niniejsza karta nie jest ofertą w rozumieniu kodeksu cywilnego. Niniejsza karta lokalu stanowi Załącznik do prospektu informacyjnego.

Lokalizacja

ul. Dzikiej Wiśni
Miasteczko Siewierz Jeziorna

MIESZKANIE 2.B | II PIĘTRO

Rzut kondygnacji II piętra:



Zestawienie powierzchni:

1.	Hol	2,84 m ²
2.	Salon/Jadalnia	12,00 m ²
3.	Kuchnia	7,73 m ²
4.	Łazienka	4,36 m ²
5.	Pokój	10,68 m ²

Powierzchnia użytkowa: **37,61 m²**

— Powierzchnia ścian działowych nadających się do demontażu 0,75 m²

Powierzchnia balkonu: 6,58 m²

Powierzchnia całkowita: 44,94 m²

Biuro sprzedaży:

Biuro Deweloperskie
ul. Ludowa 42C, Dąbrowa Górnicza
www.biurodeweloperskie.pl
tel. +48 503 522 503



Deweloper realizujący inwestycję:

Bisland 3 sp. z o.o.
Aleja Jana Pawła II 43A/37B; 01-001 Warszawa