

# WILLA PRZY PARKU

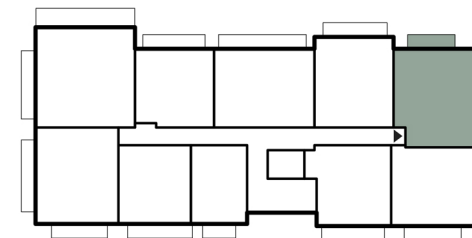


Lokalizacja

ul. Dzikiej Wiśni  
Miasteczko Siewierz Jeziorna

## MIESZKANIE 1.H | I PIĘTRO


Rzut kondygnacji I piętra:

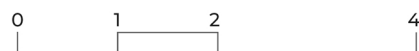
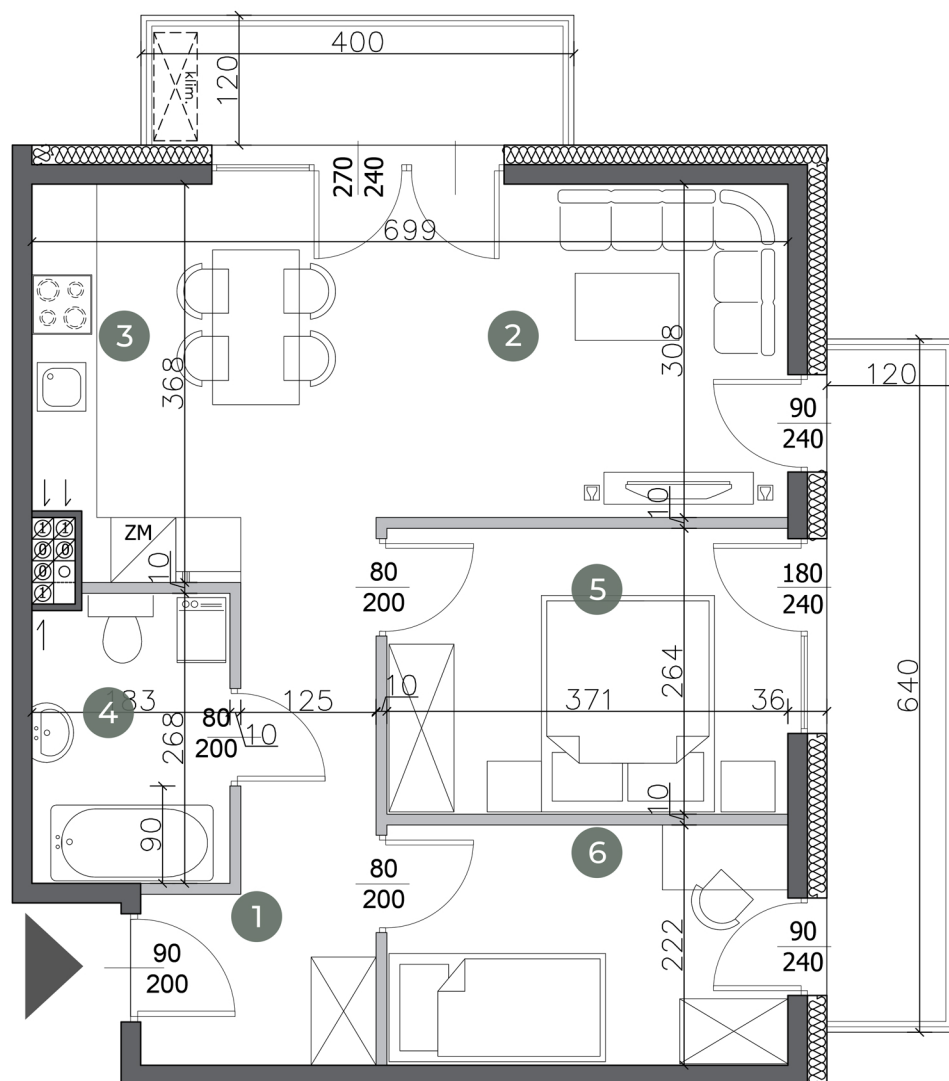


Zestawienie powierzchni:

1.	Hol	6,98 m <sup>2</sup>
2.	Salon/Jadalnia	11,62 m <sup>2</sup>
3.	Kuchnia	11,29 m <sup>2</sup>
4.	Łazienka	4,75 m <sup>2</sup>
5.	Pokój	9,74 m <sup>2</sup>
6.	Pokój	8,14 m <sup>2</sup>

Powierzchnia użytkowa: **52,52 m<sup>2</sup>**

	Powierzchnia ścian działowych nadających się do demontażu	1,48 m <sup>2</sup>
	Powierzchnia balkonów:	12,48 m <sup>2</sup>
	Powierzchnia całkowita:	66,48 m <sup>2</sup>



Podziałka podana z tolerancją +/- 5%

Pomiar powierzchni użytkowej lokalu wykonano w oparciu o normę PN-ISO9836:2022-07. Powierzchnia użytkowa uwzględnia pomiar z tynkami na ścianach, bez wliczania powierzchni pod ścianami działowymi. Aranżacja prezentowanego lokalu mieszkalnego przedstawionego na rzucie jest przykładowa i może ulec zmianie. Niniejsza karta opracowana została na podstawie projektu budowlanego. Wymiary podane są w stanie bez wykończenia. Niniejsza karta nie jest ofertą w rozumieniu kodeksu cywilnego. Niniejsza karta lokalu stanowi Załącznik do prospektu informacyjnego.

Biuro sprzedaży:

Biuro Deweloperskie  
ul. Ludowa 42C, Dąbrowa Górnicza  
www.biurodeweloperskie.pl  
tel. +48 503 522 503



Deweloper realizujący inwestycję:

Bisland 3 sp. z o.o.  
Aleja Jana Pawła II 43A/37B; 01-001 Warszawa