

WILLA PRZY PARKU

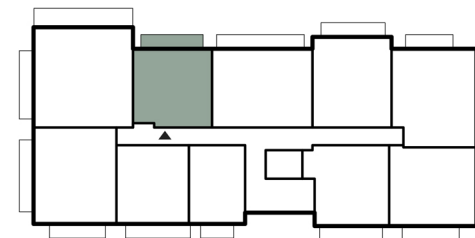


Lokalizacja

ul. Dzikiej Wiśni
Miasteczko Siewierz Jeziorna

MIESZKANIE 1.E | I PIĘTRO

Rzut kondygnacji I piętra:



Zestawienie powierzchni:

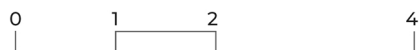
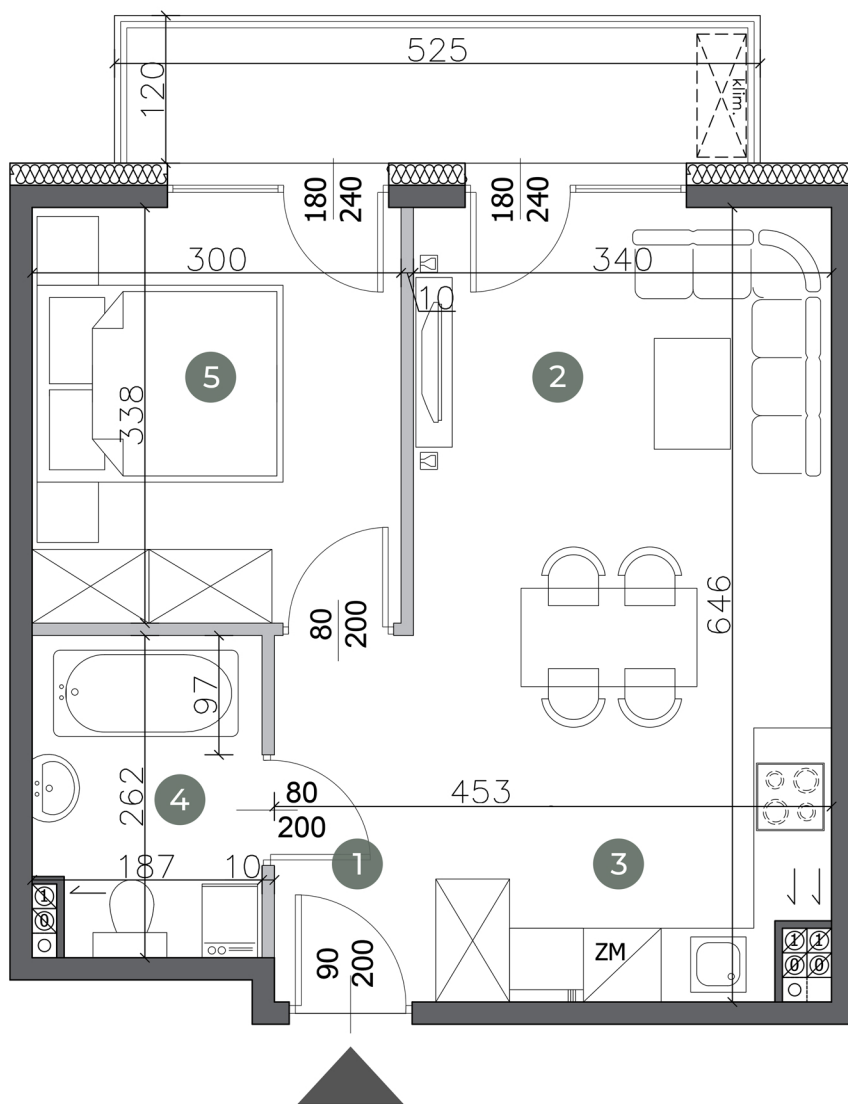
1.	Hol	3,39 m ²
2.	Salon/Jadalnia	11,73 m ²
3.	Kuchnia	9,69 m ²
4.	Łazienka	4,66 m ²
5.	Pokój	10,04 m ²

Powierzchnia użytkowa: **39,51 m²**

— Powierzchnia ścian działowych nadających się do demontażu 0,73 m²

Powierzchnia balkonu: 6,30 m²

Powierzchnia całkowita: 46,54 m²



Podziałka podana z tolerancją +/- 5%

Pomiar powierzchni użytkowej lokalu wykonano w oparciu o normę PN-ISO9836:2022-07. Powierzchnia użytkowa uwzględniła pomiar z tynkami na ścianach, bez wliczania powierzchni pod ścianami działowymi. Aranżacja prezentowanego lokalu mieszkalnego przedstawionego na rzucie jest przykładowa i może ulec zmianie. Niniejsza karta opracowana została na podstawie projektu budowlanego. Wymiary podane są w stanie bez wykończenia. Niniejsza karta nie jest ofertą w rozumieniu kodeksu cywilnego. Niniejsza karta lokalu stanowi Załącznik do prospektu informacyjnego.

Biuro sprzedaży:

Biuro Deweloperskie
ul. Ludowa 42C, Dąbrowa Górnicza
www.biurodeweloperskie.pl
tel. +48 503 522 503



Deweloper realizujący inwestycję:

Bisland 3 sp. z o.o.
Aleja Jana Pawła II 43A/37B; 01-001 Warszawa