

WILLA PRZY PARKU

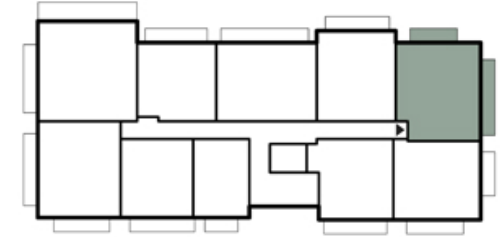


Lokalizacja

ul. Dzikiej Wiśni
Miasteczko Siewierz Jeziorna

MIESZKANIE 3.H | III PIĘTRO


Rzut kondygnacji III piętra:

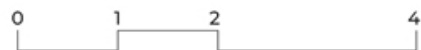
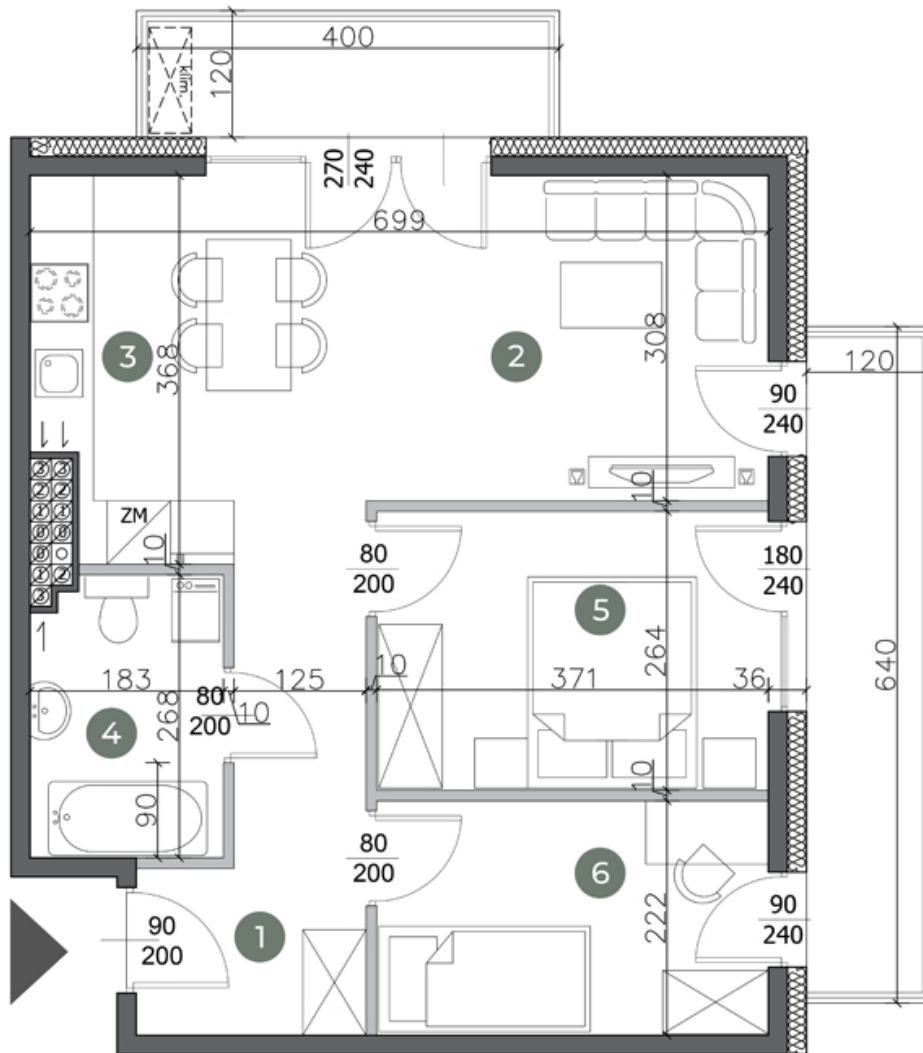


Zestawienie powierzchni:

1.	Hol	6,98 m ²
2.	Salon/Jadalnia	11,62 m ²
3.	Kuchnia	11,10 m ²
4.	Łazienka	4,70 m ²
5.	Pokój	9,74 m ²
6.	Pokój	8,14 m ²

Powierzchnia użytkowa: **52,28 m²**

	Powierzchnia ścian działowych nadających się do demontażu	1,48 m ²
	Powierzchnia balkonów:	12,48 m ²
	Powierzchnia całkowita:	66,24 m ²



Podziałka podana z tolerancją +/- 5%

Pomiar powierzchni użytkowej lokalu wykonano w oparciu o normę PN-ISO9836:2022-07. Powierzchnia użytkowa uwzględnia pomiar z tynkami na ścianach, bez wliczania powierzchni pod ścianami działowymi. Aranżacja prezentowanego lokalu mieszkalnego przedstawionego na rzucie jest przykładowa i może ulec zmianie. Niniejsza karta opracowana została na podstawie projektu budowlanego. Wymiary podane są w stanie bez wykończenia. Niniejsza karta nie jest ofertą w rozumieniu kodeksu cywilnego. Niniejsza karta lokalu stanowi Załącznik do prospektu informacyjnego.

Biuro sprzedaży:

Biuro Deweloperskie
Al. Józefa Piłsudskiego 74, Dąbrowa Górnicza
www.biurodeweloperskie.pl
tel. +48 503 522 503



Deweloper realizujący inwestycję:

Bisland 3 sp. z o.o.
Aleja Jana Pawła II 43A/37B; 01-001 Warszawa