

# WILLA PRZY PARKU



Lokalizacja

ul. Dzikiej Wiśni  
Miasteczko Siewierz Jeziorna

## MIESZKANIE 3.F | III PIĘTRO

Rzut kondygnacji III piętra:

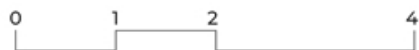
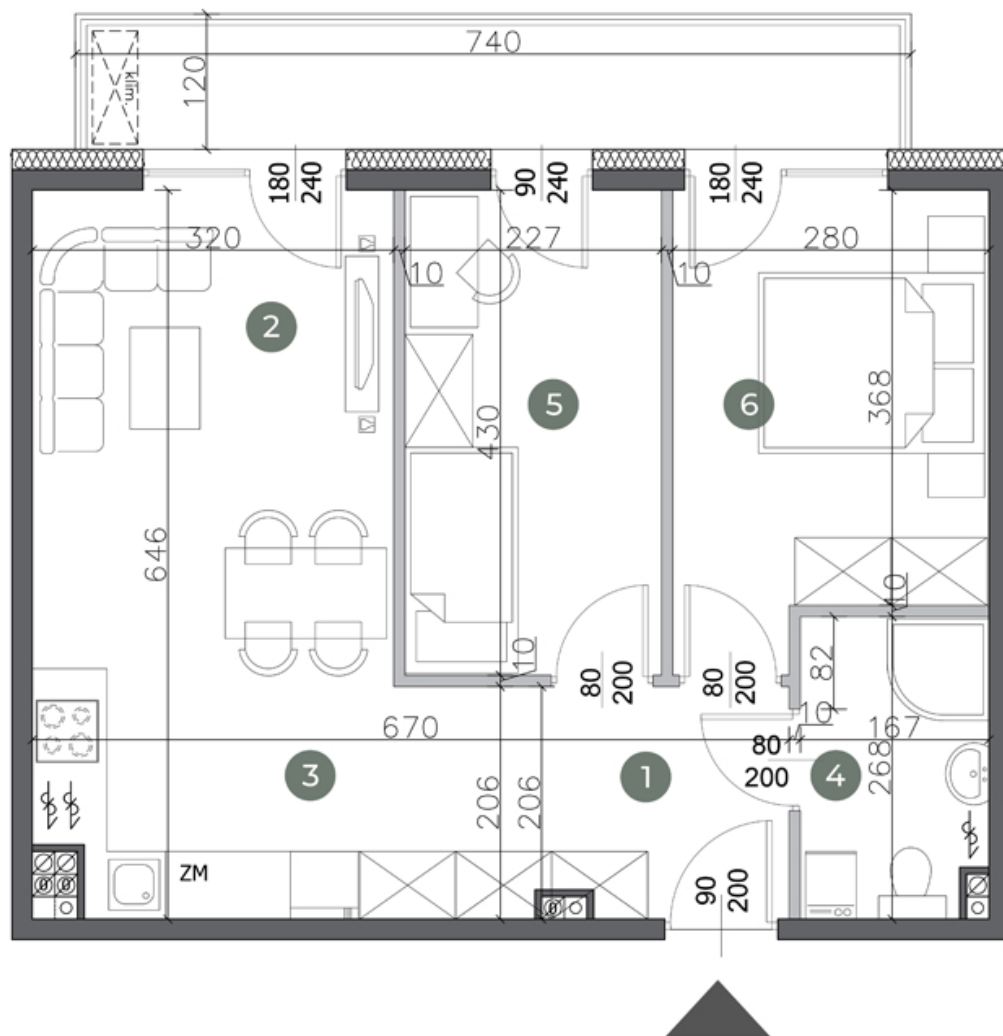


Zestawienie powierzchni:

1.	Hol	7,01 m <sup>2</sup>
2.	Salon/Jadalnia	13,97 m <sup>2</sup>
3.	Kuchnia	6,21 m <sup>2</sup>
4.	Łazienka	4,29 m <sup>2</sup>
5.	Pokój	9,73 m <sup>2</sup>
6.	Pokój	10,84 m <sup>2</sup>

Powierzchnia użytkowa: **52,05 m<sup>2</sup>**

	Powierzchnia ścian działowych nadających się do demontażu	1,38 m <sup>2</sup>
	Powierzchnia balkonu:	8,88 m <sup>2</sup>
	Powierzchnia całkowita:	62,31 m <sup>2</sup>



Podziałka podana z tolerancją +/- 5%

Pomiar powierzchni użytkowej lokalu wykonano w oparciu o normę PN-ISO9836:2022-07. Powierzchnia użytkowa uwzględnia pomiar z tynkami na ścianach, bez wliczania powierzchni pod ścianami działowymi. Aranżacja prezentowanego lokalu mieszkalnego przedstawionego na rzucie jest przykładowa i może ulec zmianie. Niniejsza karta opracowana została na podstawie projektu budowlanego. Wymiary podane są w stanie bez wykończenia. Niniejsza karta nie jest ofertą w rozumieniu kodeksu cywilnego. Niniejsza karta lokalu stanowi Załącznik do prospektu informacyjnego.

Biuro sprzedaży:

Biuro Deweloperskie  
Al. Józefa Piłsudskiego 74, Dąbrowa Górnicza  
www.biurodeweloperskie.pl  
tel. +48 503 522 503



Deweloper realizujący inwestycję:

Bisland 3 sp. z o.o.  
Aleja Jana Pawła II 43A/37B; 01-001 Warszawa