

WILLA PRZY PARKU

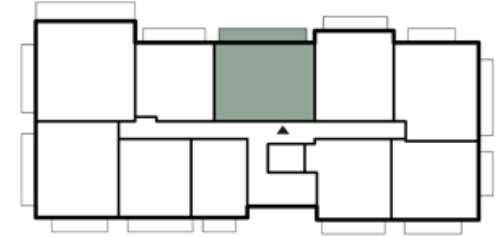


Lokalizacja

ul. Dzikiej Wiśni
Miasteczko Siewierz Jeziorna

MIESZKANIE 2.F | II PIĘTRO


Rzut kondygnacji II piętra:

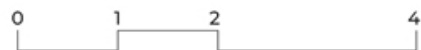
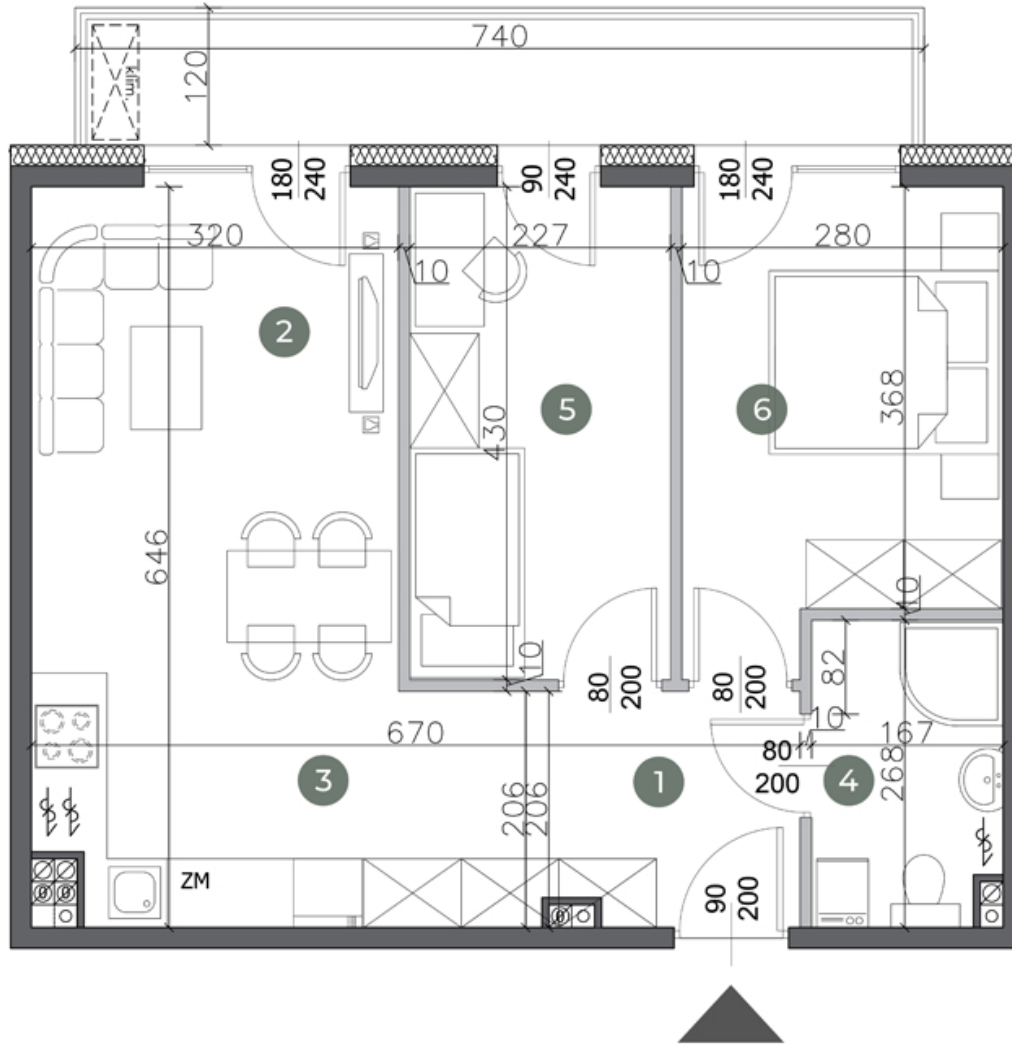


Zestawienie powierzchni:

1.	Hol	7,01 m ²
2.	Salon/Jadalnia	13,97 m ²
3.	Kuchnia	6,21 m ²
4.	Łazienka	4,29 m ²
5.	Pokój	9,73 m ²
6.	Pokój	10,84 m ²

Powierzchnia użytkowa: **52,05 m²**

	Powierzchnia ścian działowych nadających się do demontażu	1,38 m ²
	Powierzchnia balkonu:	8,88 m ²
	Powierzchnia całkowita:	62,31 m ²



Podziałka podana z tolerancją +/- 5%

Pomiar powierzchni użytkowej lokalu wykonano w oparciu o normę PN-ISO9836:2022-07. Powierzchnia użytkowa uwzględnia pomiar z tynkami na ścianach, bez wliczania powierzchni pod ścianami działowymi. Aranżacja prezentowanego lokalu mieszkalnego przedstawionego na rzucie jest przykładowa i może ulec zmianie. Niniejsza karta opracowana została na podstawie projektu budowlanego. Wymiary podane są w stanie bez wykończenia. Niniejsza karta nie jest ofertą w rozumieniu kodeksu cywilnego. Niniejsza karta lokalu stanowi Załącznik do prospektu informacyjnego.

Biuro sprzedaży:

Biuro Deweloperskie
Al. Józefa Piłsudskiego 74, Dąbrowa Górnicza
www.biurodeweloperskie.pl
tel. +48 503 522 503



Deweloper realizujący inwestycję:

Bisland 3 sp. z o.o.
Aleja Jana Pawła II 43A/37B; 01-001 Warszawa