

# WILLA PRZY PARKU



Lokalizacja

ul. Dzikiej Wiśni  
Miasteczko Siewierz Jeziorna

## MIESZKANIE 1.E | I PIĘTRO

Rzut kondygnacji I piętra:



Zestawienie powierzchni:

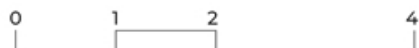
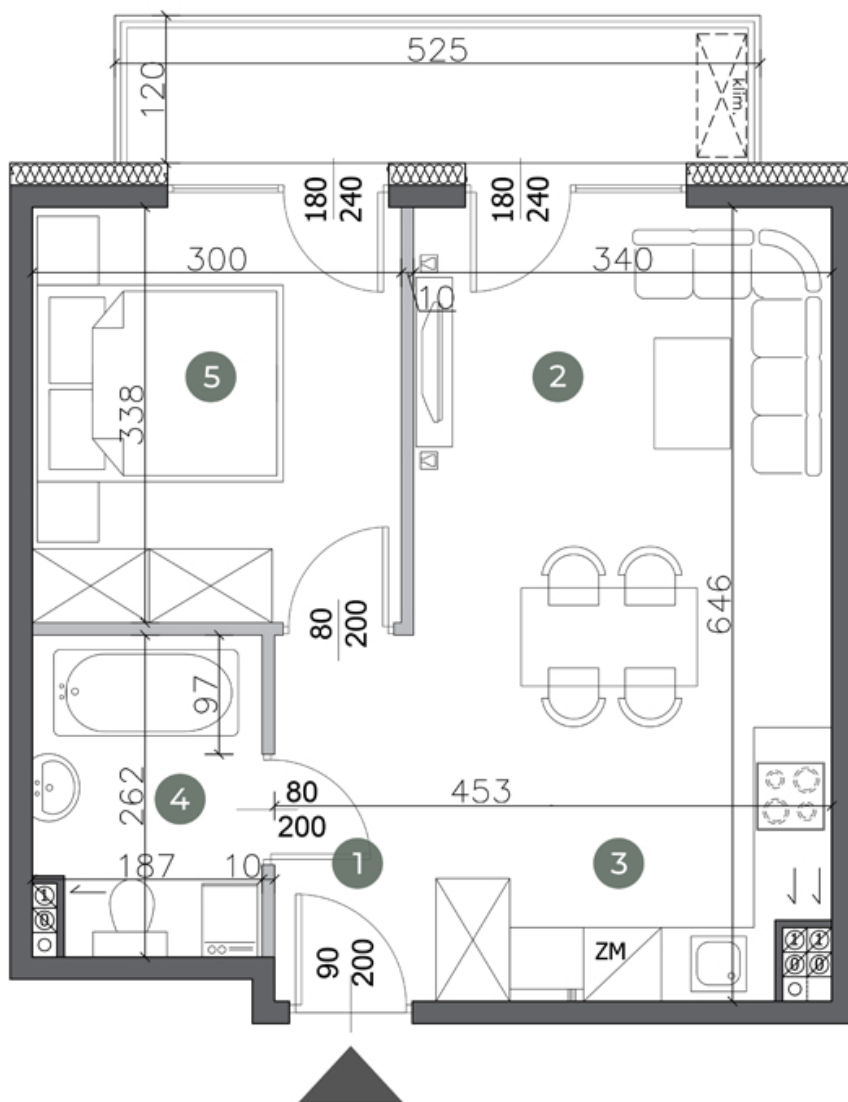
1. Hol	3,39 m <sup>2</sup>
2. Salon/Jadalnia	11,73 m <sup>2</sup>
3. Kuchnia	9,69 m <sup>2</sup>
4. Łazienka	4,66 m <sup>2</sup>
5. Pokój	10,04 m <sup>2</sup>

Powierzchnia użytkowa: **39,51 m<sup>2</sup>**

— Powierzchnia ścian działowych nadających się do demontażu 0,73 m<sup>2</sup>

Powierzchnia balkonu: 6,30 m<sup>2</sup>

Powierzchnia całkowita: 46,54 m<sup>2</sup>



Podziałka podana z tolerancją +/- 5%

Pomiar powierzchni użytkowej lokalu wykonano w oparciu o normę PN-ISO9836:2022-07. Powierzchnia użytkowa uwzględnia pomiar z tynkami na ścianach, bez wliczania powierzchni pod ścianami działowymi. Aranżacja prezentowanego lokalu mieszkalnego przedstawionego na rzucie jest przykładowa i może ulec zmianie. Niniejsza karta opracowana została na podstawie projektu budowlanego. Wymiary podane są w stanie bez wykończenia. Niniejsza karta nie jest ofertą w rozumieniu kodeksu cywilnego. Niniejsza karta lokalu stanowi Załącznik do prospektu informacyjnego.

Biuro sprzedaży:

Biuro Deweloperskie  
Al. Józefa Piłsudskiego 74, Dąbrowa Górnicza  
www.biurodeweloperskie.pl  
tel. +48 503 522 503



Deweloper realizujący inwestycję:

Bisland 3 sp. z o.o.  
Aleja Jana Pawła II 43A/37B; 01-001 Warszawa