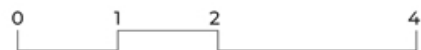
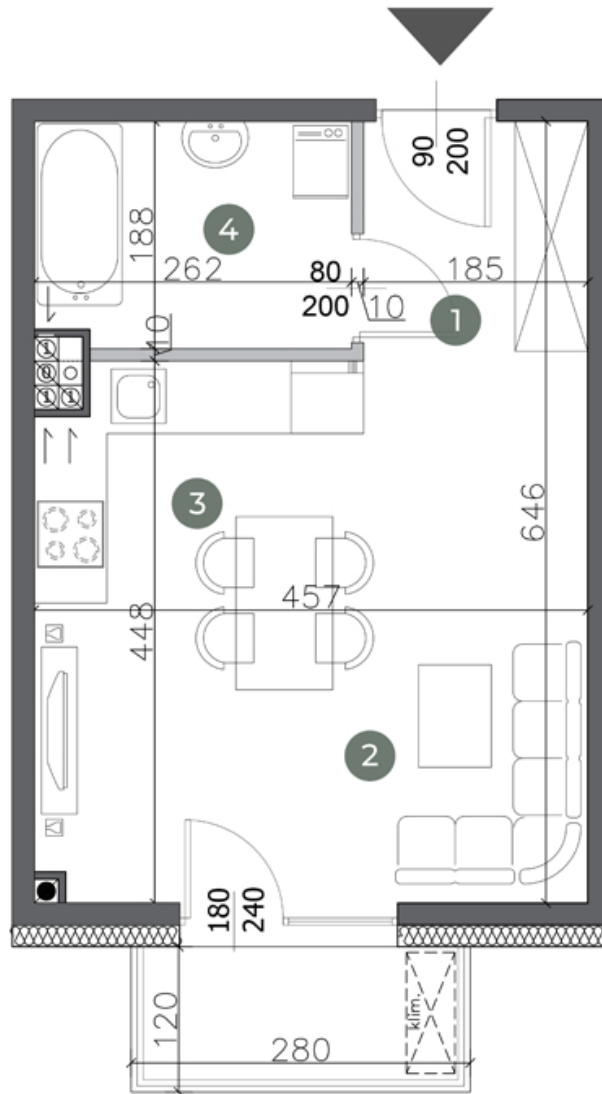


# WILLA PRZY PARKU



Podziałka podana z tolerancją +/- 5%

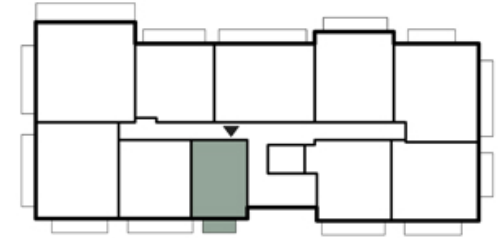
Pomiar powierzchni użytkowej lokalu wykonano w oparciu o normę PN-ISO9836:2022-07. Powierzchnia użytkowa uwzględnia pomiar z tynkami na ścianach, bez wliczania powierzchni pod ścianami działowymi. Aranżacja prezentowanego lokalu mieszkalnego przedstawionego na rzucie jest przykładowa i może ulec zmianie. Niniejsza karta opracowana została na podstawie projektu budowlanego. Wymiary podane są w stanie bez wykończenia. Niniejsza karta nie jest ofertą w rozumieniu kodeksu cywilnego. Niniejsza karta lokalu stanowi Załącznik do prospektu informacyjnego.

Lokalizacja

ul. Dzikiej Wiśni  
Miasteczko Siewierz Jeziorna

## MIESZKANIE 1.A | I PIĘTRO

Rzut kondygnacji I piętra:



Zestawienie powierzchni:

1.	Hol	3,60 m <sup>2</sup>
2.	Salon/Jadalnia	14,79 m <sup>2</sup>
3.	Kuchnia	5,19 m <sup>2</sup>
4.	Łazienka	4,78 m <sup>2</sup>

Powierzchnia użytkowa: **28,36 m<sup>2</sup>**

— Powierzchnia ścian działowych nadających się do demontażu 0,32 m<sup>2</sup>

Powierzchnia balkonu: 3,36 m<sup>2</sup>

Powierzchnia całkowita: 32,04 m<sup>2</sup>

Biuro sprzedaży:

Biuro Deweloperskie  
Al. Józefa Piłsudskiego 74, Dąbrowa Górnicza  
www.biurodeweloperskie.pl  
tel. +48 503 522 503



Deweloper realizujący inwestycję:

Bisland 3 sp. z o.o.  
Aleja Jana Pawła II 43A/37B; 01-001 Warszawa